

Le tue necessità al centro

Sistema ecografico
HS60



Per maggiori informazioni
leggi il codice o visita
www.samsungmedicalsolution.com



SAMSUNG

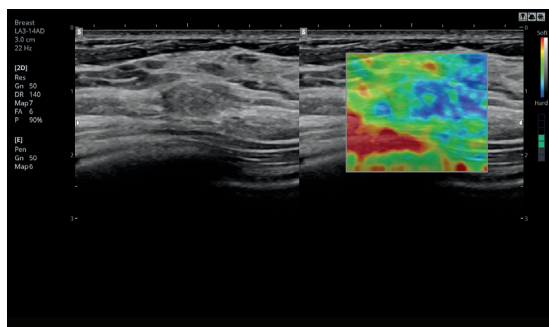
Funzionalità versatili per una maggiore accuratezza

Le notevoli potenzialità di HS60 sono completate dagli stessi strumenti avanzati per applicazioni addominali, cardiovascolari e su piccole parti presenti nel nostro sistema premium.



ElastoScan™

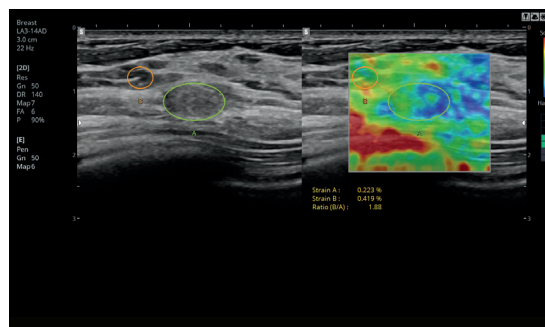
Questa tecnologia elastosonografica permette di individuare la presenza di masse solide nei tessuti mappando le zone di rigidità in un'immagine colorimetrica.



Mammella

E-Strain™

E-Strain™ permette di calcolare in modo semplice e veloce il rapporto di deformazione tra le due regioni di interesse. È sufficiente impostare due target per poter ottenere risultati più precisi e prendere decisioni informate in molti tipi di procedure diagnostiche.



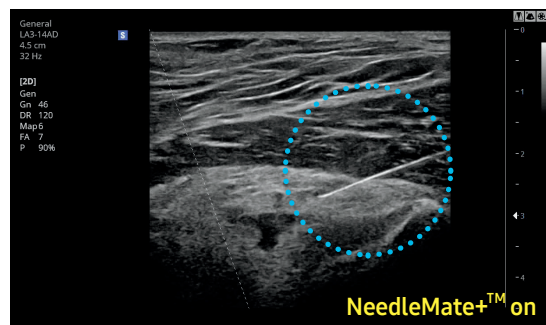
Mammella

NeedleMate+™

NeedleMate+™ permette di delineare la posizione ottimale dell'ago durante gli interventi eseguiti da personale specializzato.

Beam Steer

Beam Steer consente di inclinare l'immagine ecografica, migliorando la visualizzazione dell'ago quando l'angolo di insonazione e l'ago sono tra loro perpendicolari.



Mammella

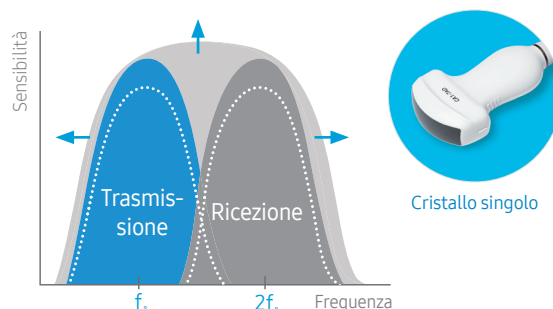
Immagini altamente dettagliate attraverso l'innovazione

Le innovative tecnologie di imaging di Samsung e i trasduttori con cristallo singolo garantiscono immagini altamente dettagliate, che consentono diagnosi più affidabili anche per esami particolarmente complessi.



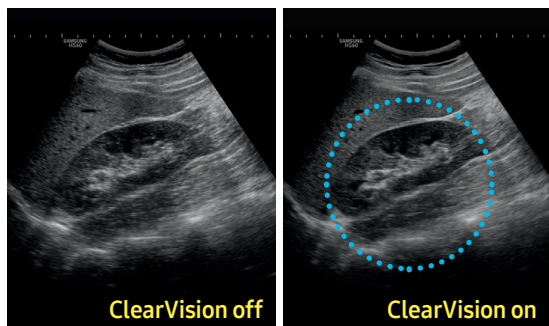
Trasduttori S-Vue™ (CA1-7AD, CA2-9AD, CV1-8AD)

Il sistema HS60 è dotato della tecnologia con cristallo singolo grazie alla quale i trasduttori S-Vue™ presentano proprietà piezoelettriche più efficienti che migliorano l'ampiezza di banda, con conseguente potenziamento della penetrazione e miglioramento della risoluzione anche negli esami più complessi.



ClearVision

È un filtro di riduzione del rumore che migliora la nitidezza dei margini creando immagini 2D più definite per prestazioni diagnostiche ottimali. L'integrazione della tecnologia Samsung comporta un netto miglioramento della qualità delle immagini. Clear Vision garantisce un'ottimizzazione per ogni applicazione clinica e una maggiore risoluzione temporale in modalità live scan.

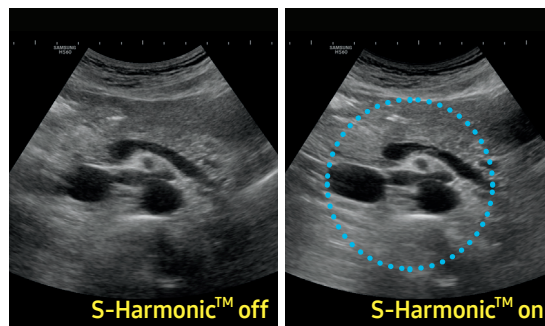


Rene

S-Harmonic™

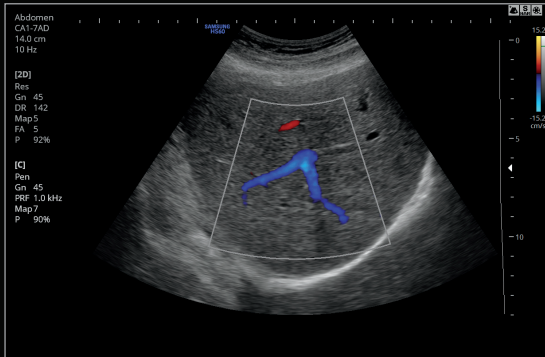
Questa nuova tecnologia garantisce una maggiore uniformità delle immagini, sia nei piani superficiali che in quelli più profondi, riducendo al minimo il rumore. In abbinamento al trasduttore S-Vue™ e al motore di imaging *S-Vision™, la tecnologia S-Harmonic™ migliora la qualità delle immagini acquisite con il sistema HS60.

* Motore di imaging S-Vision™: integrazione delle tecnologie avanzate di imaging Samsung

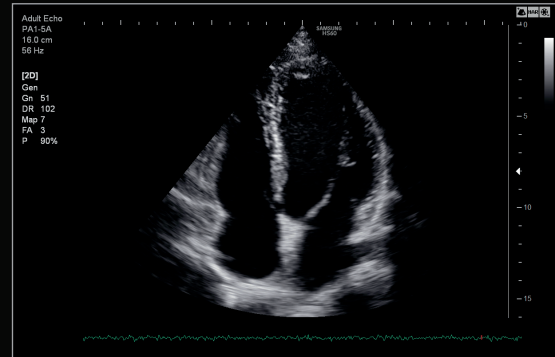


Pancreas

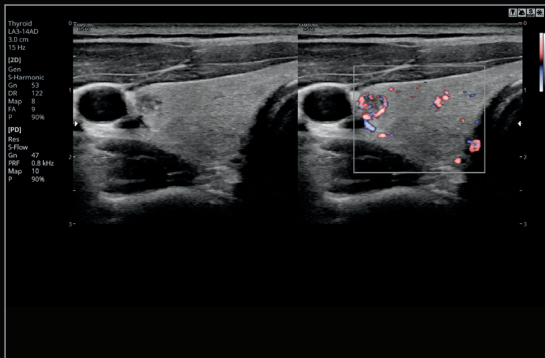
Galleria di immagini



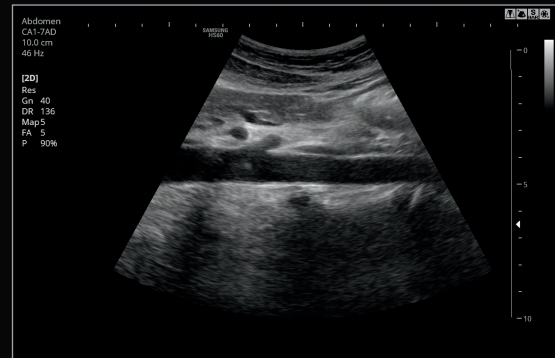
Fegato in modalità colore



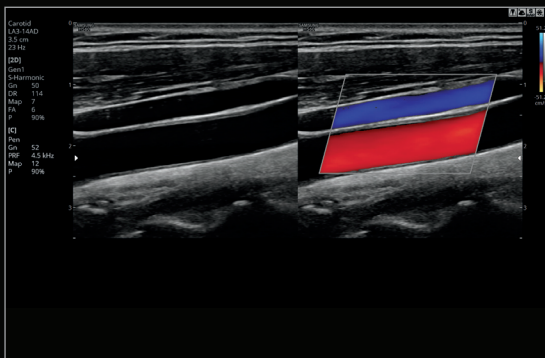
Proiezione 4 camere



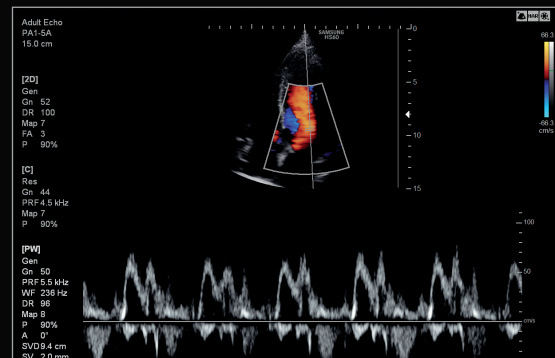
Nodulo della tiroide in dual live



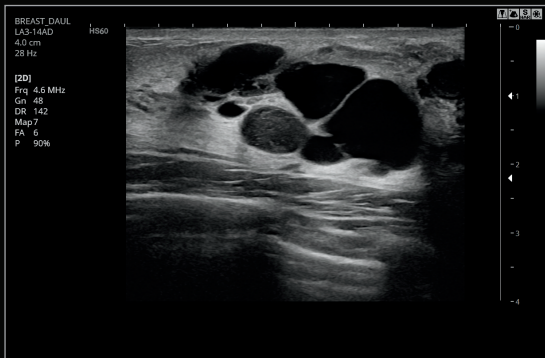
Aorta addominale



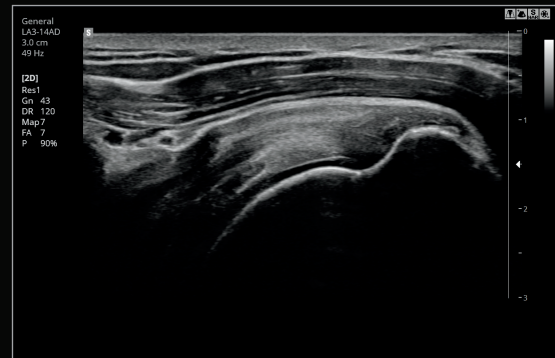
ACC a colori in dual live



Valvola mitrale con PW



Cisti mammarie



Spalla

Progettato intorno all'utente per ottimizzare il flusso di lavoro

Ogni ambulatorio ha bisogno di strumenti semplici per organizzare la routine degli esami ecografici. Accurate e intuitive, le funzioni comprese nel sistema HS60 consentono di gestire un maggior volume di lavoro.

Quick Preset

Con un semplice tocco l'operatore può selezionare il trasduttore desiderato e le relative impostazioni. Quick Preset rende gli esami più efficienti e semplici.



EZ-Exam+™

EZ-Exam+™ consente all'operatore di creare o utilizzare protocolli predefiniti e trasforma l'esame ecografico in un'unica procedura, eliminando il rischio di errori di acquisizione o variazione dei valori preimpostati, relativi alle misurazioni e al trasduttore.

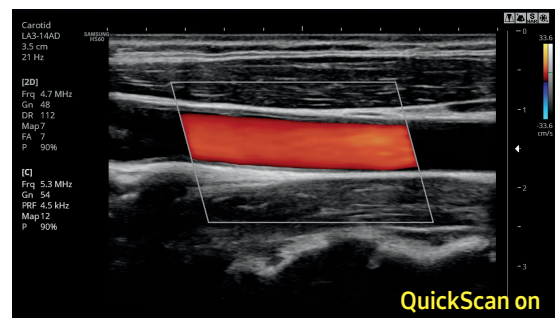
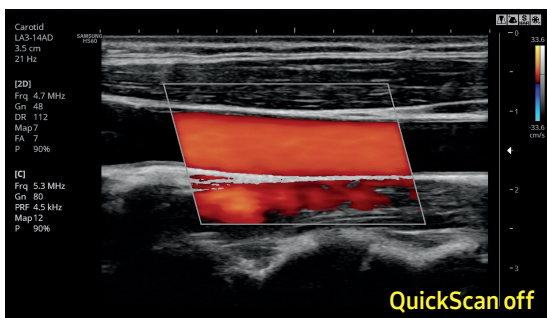


EZ-Exam+™



QuickScan avanzato

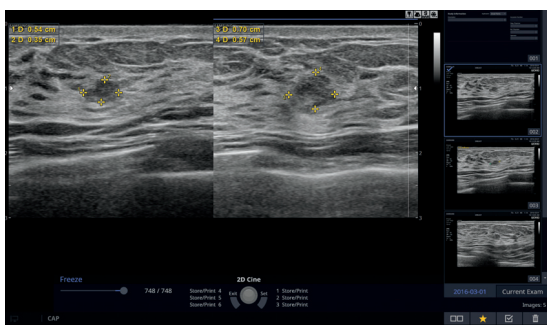
Con la semplice pressione di un tasto è possibile ottimizzare le immagini. L'innovativa tecnologia QuickScan di Samsung fornisce un'ottimizzazione intuitiva della scala di grigi e dei parametri Doppler.



ACC

EZ-Compare™

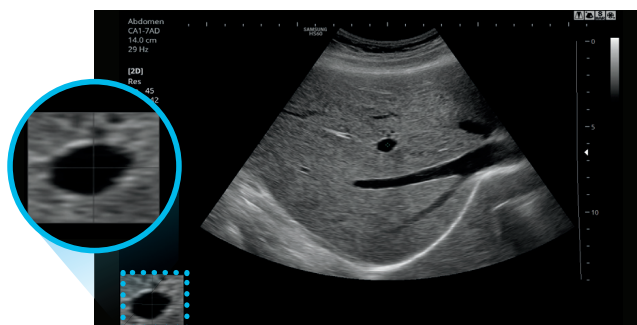
EZ-Compare™ consente di accedere facilmente alle ecografie precedenti per valutare le proiezioni corrispondenti una accanto all'altra. Per una maggiore efficienza, EZ-Compare™ seleziona automaticamente le stesse impostazioni di imaging, le annotazioni e i marker dell'esame precedente.



Mammella

Measure Navigation

Attraverso la funzione Picture-in-Picture, quando si deve posizionare un calibro, Measure Navigation ingrandisce automaticamente permettendo la misura precisa di strutture di piccole dimensioni. Questo software risulta di grande utilità in tutti i casi in cui l'accuratezza è di importanza critica.



Fegato

Progettato per la tua comodità

L'ambiente di lavoro comodo e l'interfaccia utente semplificata, uniti al design funzionale del grande monitor LED e del touchscreen, semplificano al massimo l'utilizzo del sistema HS60 e permettono agli operatori di concentrarsi solo sulle immagini.

21.5"

Monitor LED full HD da 21,5"

Il sistema HS60 è dotato di un monitor LED full HD da 21,5" che fornisce immagini nitide con un ottimo contrasto, con qualsiasi illuminazione.

10.1"

Touchscreen da 10,1"

Il touchscreen da 10,1" è straordinariamente sensibile e migliora l'efficienza del sistema ecografico.





Spazio per la stampante

SAMSUNG



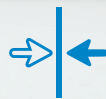
Supporto scalda-gel

Il supporto scalda-gel può essere installato su entrambi i lati del pannello di controllo, a portata di mano dell'operatore.



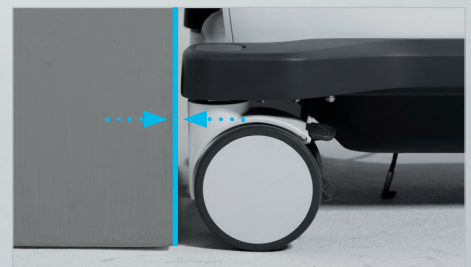
Solid State Drive (SSD)

Il sistema HS60 utilizza i Solid State Drive avanzati di Samsung, unità di memoria stabili e affidabili che accelerano le procedure di avvio, aumentano il frame-rate e riducono i tempi di processamento dei segnali.



Uso intelligente dello spazio

Grazie al peso ridotto e alle dimensioni compatte, il sistema HS60 occupa uno spazio minimo ed è semplice da trasportare. Inoltre, la superficie posteriore piatta consente di parcheggiarlo in ambienti di piccole dimensioni.



Una gamma completa di trasduttori

Curved array



CA1-7AD

- Applicazione: addominale, ostetricia, ginecologia



CA2-9AD

- Applicazione: addominale, ostetricia, ginecologia



CF4-9

- Applicazione: pediatria, vascolare

Linear array



LA3-14AD

- Applicazione: piccole parti, vascolare, muscolo-scheletrico



LA3-16A

- Applicazione: piccole parti, vascolare, muscolo-scheletrico



LA2-9A

- Applicazione: piccole parti, vascolare, muscolo-scheletrico, addominale



LA4-18BD

- Applicazione: piccole parti, vascolare, muscolo-scheletrico



LA3-16AI

- Applicazione: muscolo-scheletrico

Volumetrici



CV1-8AD

- Applicazione: addominale, ostetricia, ginecologia



V5-9

- Applicazione: ostetricia, ginecologia, urologia



EA2-11B

- Applicazione: ostetricia, ginecologia, urologia

Phased array



PA1-5A

- Applicazione: addominale, cardiaco, vascolare



PA3-8B

- Applicazione: addominale, cardiaco, pediatria

CW



CW6.0

- Applicazione: cardiaco



DP2B

- Applicazione: cardiaco

* Alcuni trasduttori potrebbero non essere disponibili in certi Paesi.

Samsung Medison, affiliata di Samsung Electronics, è leader mondiale nel settore dei dispositivi medicali. La società, che è stata fondata nel 1985 con la missione di garantire salute e benessere alle persone, produce in tutto il mondo sistemi di diagnostica a ultrasuoni in diversi settori della sanità. Samsung Medison ha commercializzato la tecnologia Live 3D nel 2001 e, da quando è entrata a far parte di Samsung Electronics nel 2011, lavora per integrare nei dispositivi a ultrasuoni le migliori tecnologie di IT, elaborazione delle immagini, semiconduttori e comunicazione per consentire agli operatori sanitari di effettuare diagnosi efficienti e affidabili.

CT-HS60 V1.0-GI-FT-161006-EN

- * S-Vision™ non è la denominazione di una funzione, bensì della tecnologia di imaging ecografico di Samsung.
- * S-Vue™ non è la denominazione di una funzione, bensì del trasduttore avanzato di Samsung.
- * Measure Navigation non è la denominazione di una funzione, bensì di una finestra di proiezione ingrandita.
- * In Canada e negli Stati Uniti il valore di strain per ElastoScan non trova applicazione.
- * La disponibilità di alcuni prodotti, funzioni, opzioni e trasduttori citati nel presente catalogo può variare in base al Paese ed è soggetta ai diversi requisiti normativi.
- * Il prodotto, le funzioni, le opzioni e i trasduttori citati non sono in commercio in tutti i Paesi. La loro futura disponibilità non può essere garantita per motivi di regolamentazione. Per maggiori informazioni, contattare la rete di vendita locale.

SAMSUNG MEDISON CO., LTD.

© 2016 Samsung Medison All Rights Reserved.
Samsung Medison si riserva il diritto di modificare senza preavviso le caratteristiche tecniche, funzionali ed estetiche dei prodotti presentati in questa pubblicazione.