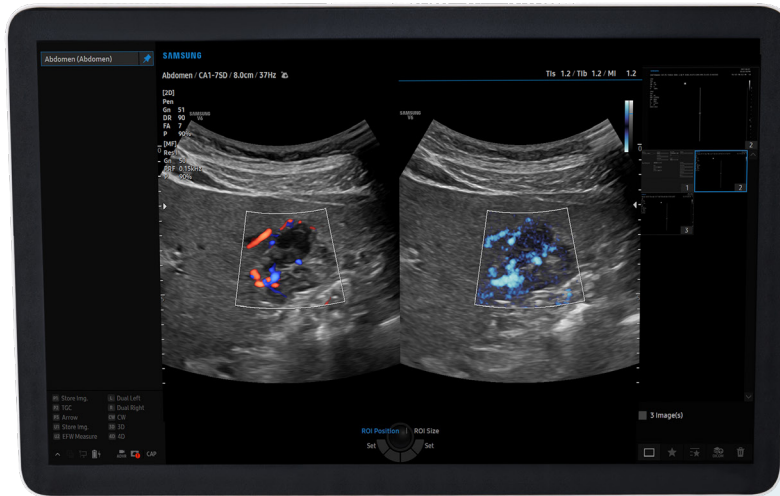


**Relentless Innovation**  
for your diagnostic confidence

**SAMSUNG**



**V6**

Inspiring everyday efficiency



Informazioni  
sul prodotto

# Maggiore efficienza nel lavoro di imaging quotidiano

Inizia il viaggio verso cure più efficienti, grazie al sistema ecografico Samsung V6. La nostra soluzione più efficiente per l'imaging generale offre eccezionale nitidezza e funzionalità automatizzate avanzate. In più, il motore di imaging all'avanguardia di Samsung, Crystal Architecture™, assicura agli ecografisti un'esperienza di imaging affidabile.

Scopri la semplicità d'uso del nostro sistema, progettato appositamente per alleggerire il carico di lavoro e migliorare l'usabilità. La potenza del nostro sistema è migliorata anche grazie alla capacità della sua batteria, che offre un'ulteriore praticità d'uso. Il sistema ecografico Samsung V6 è un sistema su cui puoi fare affidamento per ottenere un'efficienza eccezionale che soddisfi le tue necessità quotidiane di imaging ecografico.

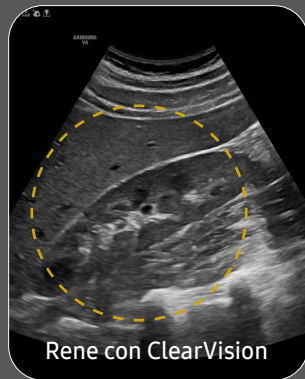
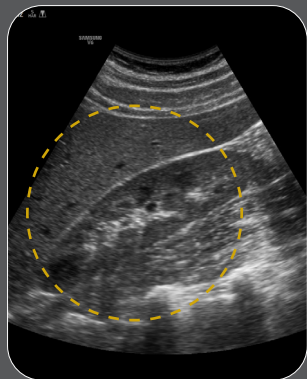
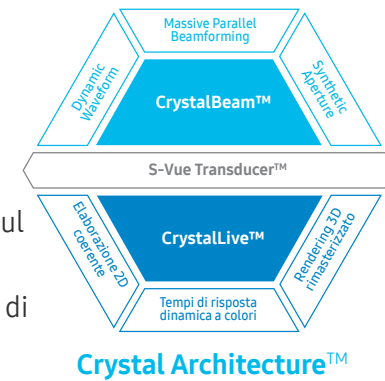


Visita la pagina web



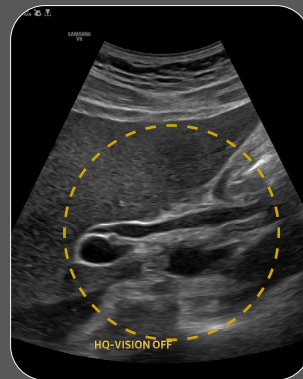
# Affidabilità aumentata grazie a prestazioni di imaging superiori

Il sistema V6 offre immagini in 2D e a colori dalla qualità eccezionale create su misura per l'imaging generale, basate sul motore di imaging principale di Samsung, Crystal Architecture™. Grazie alle sue capacità di imaging complete, il V6 è progettato per sostenere agevolmente le tue necessità durante il lavoro di imaging quotidiano, offrendo l'acquisizione di immagini nitide e accurate. Scopri l'affidabilità e l'accuratezza della scansione ecografica del sistema V6.

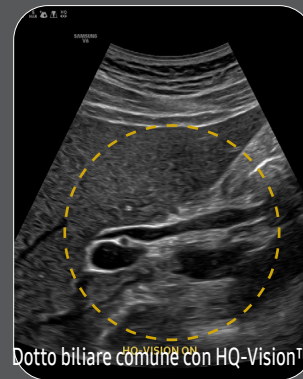


Rene con ClearVision

Riduzione del rumore per migliorare la qualità di immagine in 2D

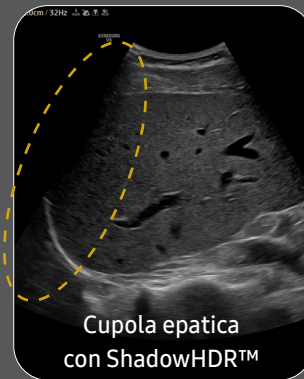
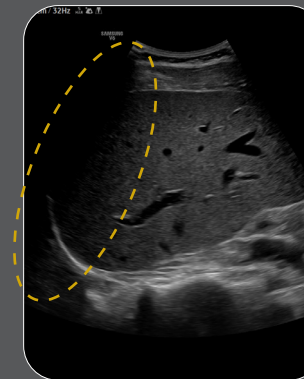


HQ-VISION OFF



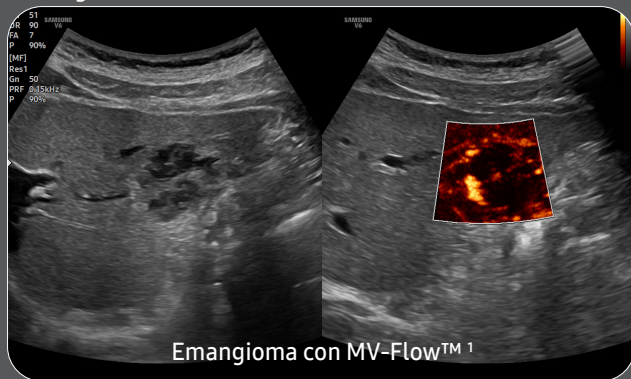
Dotto biliare comune con HQ-Vision™

Attenuazione delle aree sfocate dell'immagine



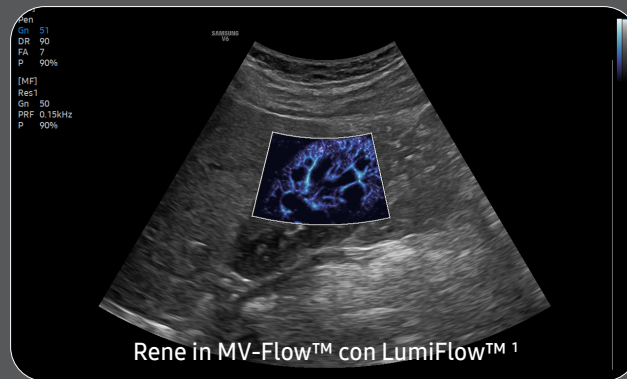
Cupola epatica con ShadowHDR™

Visualizzazione migliorata delle strutture nascoste nelle regioni in ombra



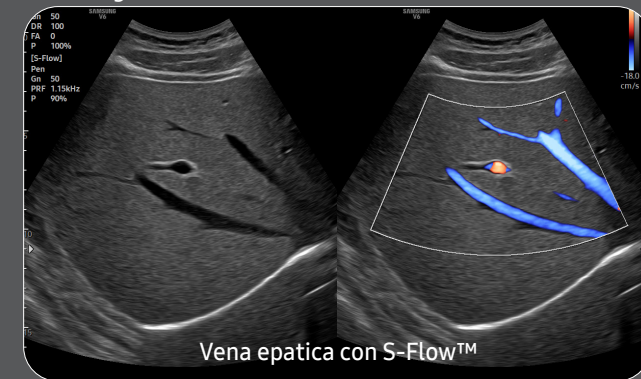
Emangioma con MV-Flow™ 1

Visualizzazione delle strutture microvascolari a flusso lento



Rene in MV-Flow™ con LumiFlow™ 1

Visualizzazione in 3D del flusso ematico nei vasi



Vena epatica con S-Flow™

Analisi dei vasi periferici con il Power Doppler direzionale

1. Funzionalità opzionale che richiede un ulteriore acquisto.

# Ottieni una nuova confidenza diagnostica grazie a strumenti completi

Migliora le tue diagnosi ecografiche quotidiane con il sistema V6, una soluzione versatile creata per sostenere in modo efficiente le richieste cliniche nell'imaging generale. Sfrutta i nostri strumenti automatizzati più recenti, che permettono di lavorare in modo più semplice e ottenere risultati affidabili. Creiamo sistemi che ti assistano migliorando e mettendo al primo posto la salute del paziente, e il V6 rappresenta l'eccellenza.

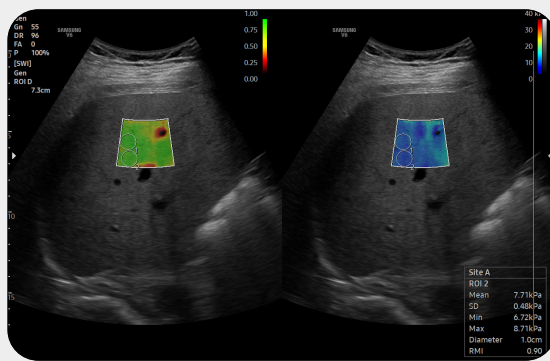


## Visualizzazione e quantificazione della rigidità dei tessuti in modo non invasivo

**S-Shearwave Imaging™**<sup>1</sup> permette la valutazione non invasiva della rigidità tissutale in diverse applicazioni. Elastografia codificata per colore, misurazioni quantitative, opzioni di visualizzazione e funzionalità ROI selezionabili dall'utente sono utili per ottenere diagnosi accurate.



Libro bianco



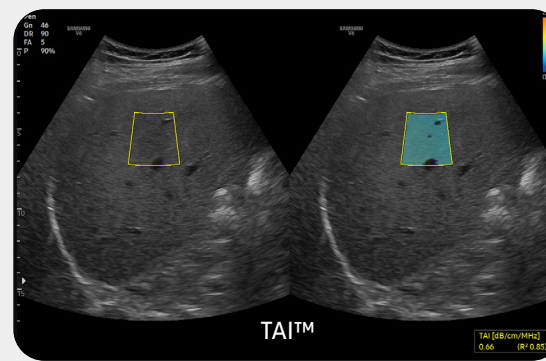
## Misurazione quantitativa della steatosi epatica per via ecografica

**TAI™** (Tissue Attenuation Imaging) fornisce una misurazione quantitativa dell'attenuazione dei tessuti per valutare le variazioni nella steatosi epatica.



Libro bianco

**TSI™** (Tissue Scatter distribution Imaging) fornisce una misurazione quantitativa della distribuzione della dispersione nei tessuti per valutare le variazioni nella steatosi epatica.



## Indice epato-renale con raccomandazione ROI automatizzata



L'HRI (indice epato-renale) è un indice per quantificare la steatosi epatica confrontando l'ecogenicità tra parenchima epatico e corticale renale. **EzHRI™**<sup>1</sup> colloca 2 ROI su parenchima epatico e corticale renale, e restituisce il rapporto HRI.



Libro bianco



## Analisi di lesioni selezionate della tiroide e creazione di un report ecografico



**S-Detect™<sup>1,3</sup>** for Thyroid analizza lesioni selezionate nell'analisi ecografica della tiroide e presenta i dati dell'analisi, offrendo un reporting standardizzato basato sulle linee guida ATA, BTA, EU-TIRADS, K-TIRADS e ACR-TIRADS\*, e aiutando così la diagnosi con un flusso di lavoro semplificato.

\* ATA: American Thyroid Association BTA: British Thyroid Association  
EU-TIRADS: European Thyroid Imaging Reporting and Data System  
K-TIRADS: Korean Thyroid Imaging Reporting and Data System  
ACR-TIRADS: American College of Radiology Thyroid Imaging Reporting and Data System

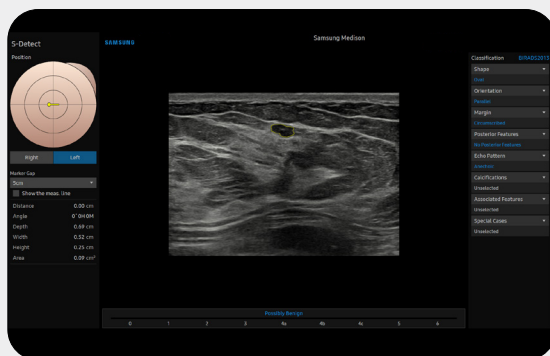
## Analisi di lesioni selezionate della mammella e creazione di un report ecografico



**S-Detect™<sup>1,3</sup>** for Breast analizza lesioni selezionate nell'analisi ecografica della mammella e presenta i dati dell'analisi, applica il BI-RADS ATLAS\* in modo da offrire un reporting standardizzato e aiuta così la diagnosi con un flusso di lavoro semplificato.



Libro bianco



\* Breast Imaging-Reporting and Data System, Atlas  
È un marchio registrato di ACR; tutti i diritti riservati ad ACR.

## Calcolo semplice del rapporto di deformazione tra due ROI

**E-Strain™<sup>1,2</sup>** è progettato per permettere un calcolo rapido e semplice del rapporto di deformazione tra due regioni di interesse per la pratica quotidiana. Semplicemente impostando i due obiettivi, è possibile ricevere risultati accurati e coerenti e prendere decisioni informate in diversi tipi di procedure diagnostiche.

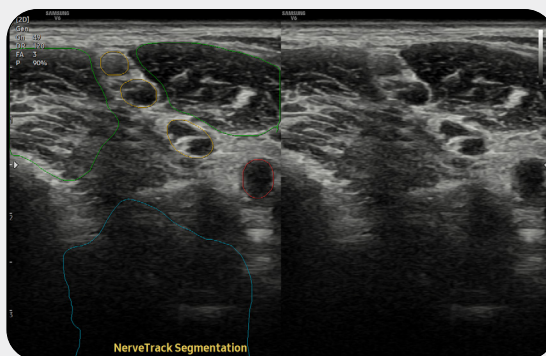
## Rilevazione e tracciamento automatico dei nervi con la tecnologia AI



**NerveTrack™<sup>1</sup>**, una funzionalità basata sulla tecnologia Deep Learning, rileva e offre informazioni sulla posizione dell'area nervosa in tempo reale durante l'ecografia.



Libro bianco



## Quantificazione della cinetica parietale del ventricolo sinistro

**Strain+™<sup>1</sup>** è uno strumento quantitativo per misurare la cinetica parietale globale e segmentale del ventricolo sinistro (LV). Vengono visualizzate tre viste standard del LV e un'immagine bull's eye in formato quadscreen, per una valutazione semplice della funzionalità del ventricolo sinistro.



Libro bianco

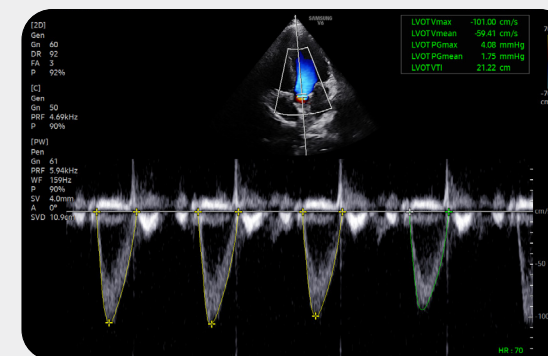
## Uno strumento automatico di reporting per le diagnosi cardiache



**HeartAssist™<sup>1</sup>**, una funzionalità basata sulla tecnologia Deep Learning, permette la classificazione automatica dell'immagine ecografica nelle viste di misurazione necessarie per la diagnosi cardiaca e offre i risultati delle misurazioni.



Libro bianco



### Altre funzionalità

AutoIMT<sup>1</sup>, AutoEF<sup>1</sup>, StressEcho<sup>1</sup>, ArterialAnalysis™<sup>1</sup>, ElastoScan+™<sup>1</sup>, NeedleMate+™<sup>1</sup>, Panoramic+™<sup>1</sup>, CEUS+™<sup>1</sup>

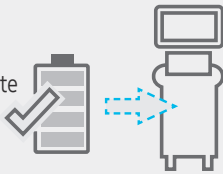
1. Funzionalità opzionale che richiede un ulteriore acquisto.

# Ottimizza il flusso di lavoro per risparmiare tempo

Il sistema V6 è progettato appositamente per ottimizzare l'efficienza lavorativa degli operatori sanitari, in particolare grazie ad accessibilità da remoto, flusso di lavoro semplificato, schermate più ampie per migliorare la user experience e il suo design compatto, ma potente, dotato di batterie, funzionalità che lo rendono versatile e adattabile a diversi ambienti ospedalieri.

## Utilizzo continuativo del sistema quando l'alimentazione AC è temporaneamente non disponibile

**BatteryAssist™**<sup>1</sup> offre alimentazione a batteria al sistema, permettendo agli utenti di praticare ecografie quando l'alimentazione AC è temporaneamente non disponibile. Permette inoltre di spostare il sistema senza la necessità di spegnerlo e riaccenderlo.



\* Il tempo di scansione in tempo reale senza alimentazione AC è di circa 3 volte più lungo rispetto alla scansione in tempo reale del modello precedente, HS60.

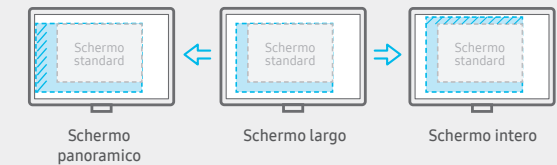
## Protocolli predefiniti per assicurare il rispetto costante di ogni fase

**EzExam+™**<sup>1</sup> permette di costruire o utilizzare un protocollo predefinito e assegna i protocolli per gli esami effettuati regolarmente in ospedale, con l'obiettivo di ridurre la procedura da seguire.



## Personalizzazione delle funzioni di uso frequente sul touchscreen

**TouchEdit**, un touchscreen personalizzabile, permette all'utente di spostare le funzioni di uso frequente nella prima pagina.

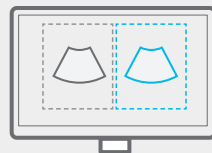


## Visualizzazione delle immagini allargate

L'esame ecografico può essere svolto visualizzando immagini e clip video con diversi livelli di ingrandimento a seconda delle preferenze dell'utente.

## Confronto dell'esame attuale con il precedente in una visualizzazione affiancata

**EzCompare™** configura automaticamente impostazioni, annotazioni e body marker dell'immagine con quelle dell'esame precedente.



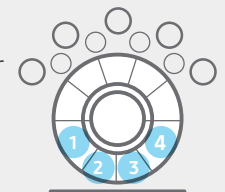
## Selezione combinazioni preimpostate e trasduttore con un clic

**QuickPreset** permette all'utente di selezionare le combinazioni preimpostate e del trasduttore più comuni con un solo clic.



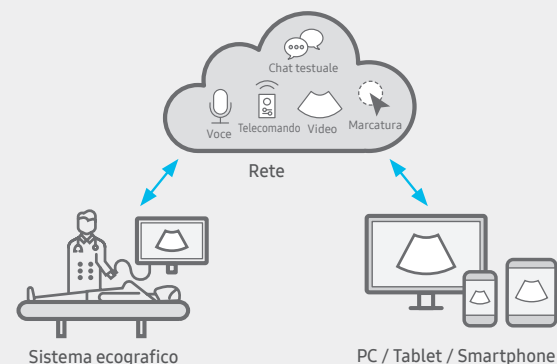
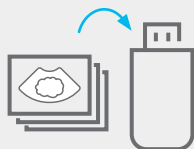
## Assegnazione delle funzioni ai pulsanti vicino al trackball

I pulsanti attorno al trackball possono essere personalizzati, per selezionare in modo semplice le funzioni di uso comune.



### Salvataggio dei dati di imaging direttamente su una chiavetta USB

L'utente può esportare direttamente immagini/clip video con una chiavetta USB.



### Soluzione per la condivisione di immagini in tempo reale

SonoSync™ 1,5 è disponibile per PC, smartphone, ecc., come soluzione di condivisione delle immagini in tempo reale che permette una migliore comunicazione per le cure e la formazione tra medici ed ecografisti. Vengono inoltre fornite funzionalità di chat, sia audio sia testuale, e marcatura in tempo reale, per una miglior comunicazione; è inoltre inclusa la funzione MultiVue che permette di monitorare più immagini ecografiche su una sola schermata.



Scopri di più

### Samsung Healthcare Cybersecurity

Per affrontare la crescente necessità di cybersecurity, Samsung offre una soluzione in grado di supportare i propri clienti fornendo loro gli strumenti atti a proteggerli contro le minacce informatiche che potrebbero compromettere i preziosi dati dei pazienti e la qualità delle cure.



Scopri di più



Prevenzione delle intrusioni



Controllo degli accessi

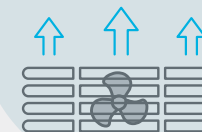


Protezione dei dati



### Efficace sistema di raffreddamento

Un efficace sistema di raffreddamento ad aria raffredda il sistema ecografico dissipando costantemente il calore e riducendo il rumore della ventola.



### Materiali riciclati

Continuando nella sua politica a favore di un futuro più verde, Samsung ha applicato una copertura ecologica in resina alla copertura esterna della presa d'aria.



Materiali riciclati

### Imballaggio ecocompatibile

Confezione riutilizzabile composta da carta riciclata ecologica. Samsung si impegna a raggiungere la neutralità carbonica per la terra e l'ambiente.



Scopri di più



Materiali riciclati



Imballaggio ecocompatibile

# Selezione completa di trasduttori

## Trasduttori convex



CA1-7AD  
Addominale, Ostetrico, Ginecologico, Pediatrico, Muscoloscheletrico, Vascolare, Urologico



CA1-7SD \*  
Addominale, Ostetrico, Ginecologico, Pediatrico, Muscoloscheletrico, Vascolare, Urologico, Toracico



CA3-10A  
Addominale, Ostetrico, Ginecologico, Pediatrico, Muscoloscheletrico, Vascolare, Urologico, Toracico



CA4-10M \*  
Addominale, Pediatrico, Vascolare

## Trasduttori lineari



LA2-9S \*  
Addominale, Pediatrico, Muscoloscheletrico, Vascolare, Parti piccole



LA3-14AD  
Addominale, Pediatrico, Muscoloscheletrico, Vascolare, Parti piccole



L3-22  
Muscoloscheletrico, Pediatrico, Vascolare, Parti piccole



LA3-22AI  
Muscoloscheletrico, Intraoperatorio

## Trasduttori phased array



PA1-5A<sup>PE</sup>  
Cardiaco, Vascolare, Addominale, Pediatrico, TCD, Toracico



PA3-8B  
Cardiaco, Pediatrico, Addominale, Vascolare, TCD



PA4-12B  
Cardiaco, Pediatrico, Addominale, Vascolare, TCD

## Trasduttori endocavitari



EA2-11ARE \*  
Ostetrico, Ginecologico, Urologico



EA2-11AVE \*  
Ostetrico, Ginecologico, Urologico



miniER7 \*  
Ostetrico, Ginecologico, Urologico

## Trasduttori volumetrici



CV1-8AE  
Addominale, Ostetrico, Ginecologico, Urologico



EV2-10A \*  
Ostetrico, Ginecologico, Urologico

## Trasduttori CW



DP2B  
Cardiaco, Vascolare, TCD



CW6.0  
Cardiaco, Vascolare, TCD

## Trasduttore TEE



MMPT3-7  
Cardiaco

### \* Trasduttori ergonomici

Il nuovo trasduttore endocavitario favorisce una presa naturale grazie allo spostamento del punto di massima ampiezza in posizione più avanzata e all'aumento della lunghezza dell'impugnatura in modo da offrire una distribuzione bilanciata del peso.



Guida per la pulizia e la disinfezione

\* La disponibilità del prodotto, delle funzioni, delle opzioni e dei trasduttori potrebbe variare in base al paese.  
\* Vendita e spedizione possibili solo previa approvazione degli affari regolatori.  
Per maggiori informazioni contattare il proprio rappresentante locale.  
\* Questo prodotto è un dispositivo medico: prima dell'uso leggere con attenzione il manuale per l'utente.  
\* S-Vue Transducer™ è il nome della tecnologia di trasduzione avanzata di Samsung.

1. Funzionalità opzionale che richiede un ulteriore acquisto.  
2. Il valore strain per l'ElastoScan™ non trova applicabilità negli Stati Uniti e in Canada.  
3. Le raccomandazioni sulla benignità o malignità dei risultati in S-Detect™ non sono applicabili negli Stati Uniti.  
4. SonoSync™ è una soluzione di condivisione delle immagini.

**SAMSUNG MEDISON CO., LTD.**

© 2023 Samsung Medison Tutti i diritti riservati.  
Samsung Medison si riserva il diritto di modificare design, confezione, specifiche e caratteristiche mostrati nel presente documento senza preavviso od obbligo di preavviso.

CE 0123